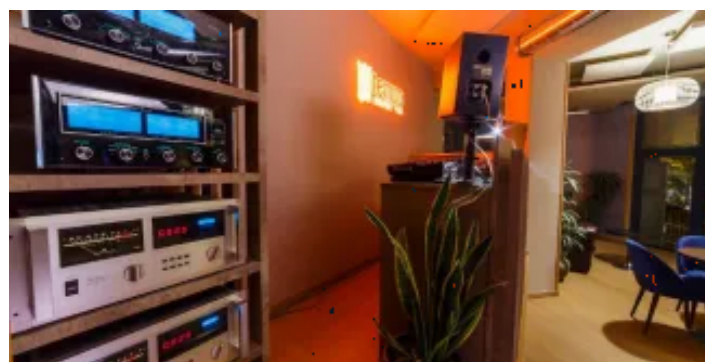
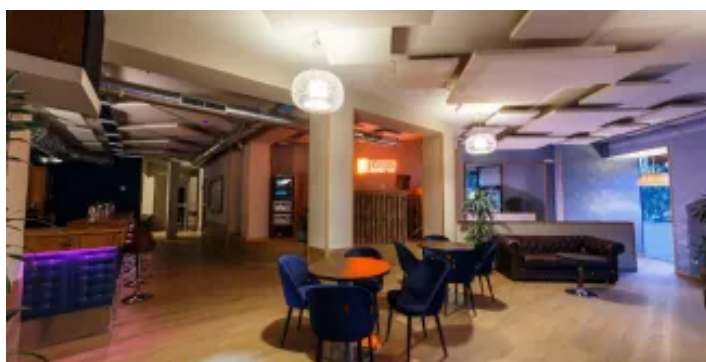


# Bienvenue à Madrid

Situé à mi-chemin entre Plaza de España et le Palais de Liria, dans le quartier de Conde Duque, cet établissement rénové en 2020 est devenu le premier club audiophile de Madrid, où, en plus de profiter d'une qualité sonore exceptionnelle, vous pourrez déguster une grande variété de cocktails et de tapas de haute cuisine, confectionnés par les soins de David García (chef de cuisine de El Corral de la Morería) et d'Iñaki Sanz de Larrechea, et, bien entendu, découvrir une offre intéressante de musique en direct.

Tempo Audiophile Club possède deux étages et quatre ambiances. Au premier étage, à l'entrée, on trouve une zone de tables avec un excellent système audio (identique à celui utilisé dans le mythique festival de Woodstock). Il y a également un espace avec comptoir et une « Listening Room », conçue pour profiter au maximum du son, où les conversations se font discrètes afin de privilégier l'écoute. Au sous-sol, on accède à la salle de concerts et à la discothèque, qui est également équipée de l'un des meilleurs systèmes audio au monde.



## Services complémentaires

### Image



Vestiaire

### Image



Spectacle

## Practical Information

### Adresse

Calle  
Duque de Osuna, 8  
28015

### Téléphone

(+34) 91 547 75 18

### Site Internet

<https://www.tempoclub.es/>

### Métro

Ventura Rodríguez (L3)  
Plaza de España (L2, L3, L10)

### Train de banlieue (Cercanías)

### Horaire

Horarios

Mer - Ven : 19h00 - 03h30

Samedi : 13h00 - 03h30

Dimanche : 13h00 - 02h00

### Zone touristique

Conde Duque

### Fax

### Adresse électronique

[info@tempoclub.es](mailto:info@tempoclub.es)

### Bus

001, 002, 1, 2, 25, 39, 44, 62, 74, 133, 138,  
C1, C2, N21

### Vélos en libre-service (BiciMAD)

Stations:

- Plaza de España B (calle de los Reyes, 18)

- Plaza de España A (esquina con la calle  
Martín de los Heros)

- Calle Ventura Rodríguez, 2

### Type

Bars de nuit

Bar à cocktails

Boîte de nuit

Musique en direct



Official Toursim Website

