

# Bienvenue à Madrid

**Le 27 novembre 2021, le musée Reina Sofía a présenté le réaménagement complet de sa collection, qui comprend un ensemble d'environ 2 000 œuvres, regroupées dans différents espaces des bâtiments Sabatini et Nouvel.**

Depuis le 27 novembre 2021, le musée présente la nouvelle disposition de sa Collection permanente, fruit de nombreuses années de recherche, du travail de presque tous les services du centre et de l'incorporation de centaines d'œuvres grâce à des dons, des dépôts et des acquisitions.

Cette réorganisation implique une relecture complète de l'ensemble de la collection, y compris de l'art le plus récent des années 1980 à nos jours. Cette nouvelle présentation cherche à offrir des récits et des expériences qui, sans être exhaustives ni catégoriques, traitent du moment présent à travers l'étude critique du passé commun. À cette occasion, aucune succession chronologique des événements et des œuvres ne sera présentée, sinon les relations et généalogies que nous pouvons tisser et dévoiler depuis le présent seront mises au jour.

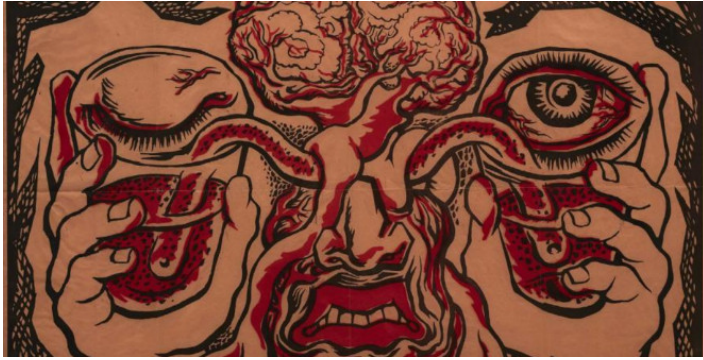
Huit épisodes thématiques qui s'ouvrent à des temporalités flexibles et des approches interdisciplinaires, pouvant être reliés les uns aux autres et générer à leur tour de nouveaux récits, sont ainsi proposés :

1. **Territoires d'avant-garde. Ville, expositions, revues** (Bâtiment Sabatini, 2ème étage)
2. **La pensée perdue** (Bâtiment Sabatini, 4ème étage)
3. **Champ clos** (Bâtiment Sabatini, 4ème étage)
4. **Double exposition : l'art et la Guerre froide** (Bâtiment Sabatini, 4ème étage)
5. **Les ennemis de la poésie : résistances en Amérique latine** (Bâtiment Sabatini, 1er étage)
6. **Un bateau ivre : éclectisme, institutionnalité et désobéissance dans les années 1980** (Bâtiment Sabatini, Rez-de-chaussée)
7. **Dispositif 92. L'histoire peut-elle être rembobinée ?** (Bâtiment Sabatini, Rez-de-chaussée)
8. **Exode et vie en commun** (Bâtiment Sabatini, 1er étage)

## **Crédit image :**

- *Diego Rivera. Les vases communicants. Dépôt sans date limite de la Fondation Museo Reina Sofía, 2020 (Donation de Vicente Quilis Moscardó). © [2021] Banco de México Diego Rivera Frida Khalo Museums Trust. México D.F. [VEGAP]*
- *Sala 103.09. Marcel Dzama et Raymond Pettibon. La grande vague*
- *Sala 103.19. Temps incomplets*

- Sala 002.01. Dispositif 92. *L'histoire peut-elle être rembobinée?*
- *Die Teilung der Erde. Tableaux zu rechtlichen Synopsen der Berliner Afrika Konferenz (La division de la Terre. Panneaux sur les conclusions juridiques de la Conférence de Berlin sur l'Afrique)*
- Maruja Mallo. *Voyageurs de l'éther, 1982*. © Maruja Mallo, VEGAP, Madrid, 2021



## Practical Information

### Quand

Collection permanente, depuis le 27 novembre 2021

### Adresse

Calle  
de Santa Isabel, 52  
28012  
*Comentarios Dirección*  
*Bâtiments Sabatini et Nouvel*

### Téléphone

### Adresse électronique

### Métro

Estación del Arte (L1)  
Atocha (L1)  
Lavapiés (L3)

### Train de banlieue (Cercanías)

Madrid-Atocha

### Prix

Billet grand public (collection et expositions temporaires) : 10 € Billet individuel grand public (valable pour deux visites) : 15 € Billet combiné (Collection, expositions temporaires et audioguide) : 14,50 € Entrée gratuite : tous les visiteurs du musée du lundi au samedi, sauf le mardi, de 18h à 20h et le dimanche, de 13h30 à 14h30 ; 18 avril et 6 décembre.

### Type

Expositions  
Autres  
Peinture

### Où

Musée Reina Sofía

### Zone touristique

Paseo del Arte

### Fax

### Site Internet

<https://www.museoreinasofia.es/coleccion>

### Bus

001, 6, 10, 14, 19, 26, 27, 32, 34, 36, 37, 41, 45, 59, 85, 86, 102, 119, C1, C2, C03, E1, N9, N10, N11, N12, N13, N14, N15, N17, N25, N26

### Vélos en libre-service (BiciMAD)

Stations: Museo Reina Sofía, calle Santa Isabel, 57 / Ronda de Atocha, 2 / Cuesta de Moyano

### Horaire

Le lundi et du mercredi au samedi : 10h - 20h  
Dimanche : 10h - 14h30  
Fermé : le mardi, 1er et 6 janvier, 2 et 15 mai, 9 novembre, 24, 25 et 31 décembre.



Official Tourism Website

