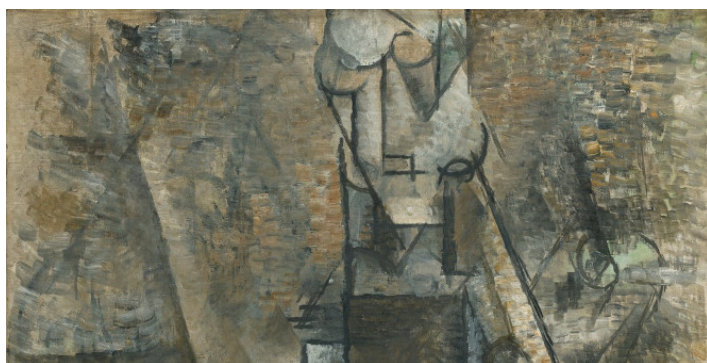


Bienvenue à Madrid

Le Musée national Thyssen-Bornemisza s'associe à la célébration du cinquantième anniversaire de la mort de Pablo Picasso et présente une exposition spéciale qui se tiendra du 4 octobre 2023 au 14 janvier 2024 et qui mettra à l'honneur des œuvres de l'artiste face à une sélection de tableaux de maîtres anciens de la collection du musée. L'exposition illustre la manière dont l'artiste a abordé les principaux sujets et genres de l'art traditionnel européen : histoire, religion, mythes, portrait et nature morte.

Une réflexion sur la manière dont Picasso a abordé l'art du passé et l'a transformé en un art personnel, traumatique et existentiel, mais aussi vitaliste et plein d'espoir. Sous le commissariat de Paloma Alarcó, cette exposition révèle des aspects de l'identité moderne et de nouvelles façons d'interpréter l'histoire de la peinture à travers les certitudes qui caractérisent le monde contemporain.

Les huit œuvres de Picasso appartenant au musée, ainsi que plusieurs prêts du Musée national Picasso-Paris et d'autres institutions et collectionneurs, seront présentées aux côtés d'une sélection de tableaux de maîtres anciens pour montrer comment l'artiste a abordé les principaux sujets et genres de l'art traditionnel européen : histoire, religion, mythes, portrait et nature morte, le tout organisé en trois volets : *Sacré et profane*, *Identités* et *Visuel et réel*.



Practical Information

Quand

Du 4 octobre 2023 au 14 janvier 2024

Adresse

Paseo
del Prado, 8
28014

Téléphone

Adresse électronique

Métro

Sevilla (L2)
Banco de España (L2)

Train de banlieue (Cercanías)

Madrid-Recoletos
Madrid-Atocha
Madrid-Sol

Prix

Lundi : entrée gratuite Du mardi au
dimanche : inclus avec le billet du musée

Type

Expositions
Peinture

Où

Musée National Thyssen-Bornemisza

Zone touristique

Paseo del Arte

Fax

Site Internet

<https://www.museothyssen.org/exposiciones/picasso-sagrado-profano>

Bus

001, 10, 14, 19, 27, 34, 37, 45, C03, N9,
N10, N11, N12, N13, N14, N15, N17, N25,
N26

Vélos en libre-service (BiciMAD)

Consulta el mapa de estaciones .

Horaire

Lundi : 12h00 - 16h00 Du mardi au
dimanche : 10h00 - 19h00



Official Tourism Website