

Benvenuti a Madrid

Iniziata su progetto di José Espelius, che morì prima della conclusione dei lavori, fu terminata da Manuel Muñoz Monasterio nel 1931 e inaugurata in questo stesso anno. L'arena ha una capienza di 23.798 spettatori e un diametro pari a 60 metri, il che la rende la più grande della Spagna e la terza al mondo, dopo Messico e Venezuela.

Costruita in stile neomudéjar, e decorata con piastrelle dipinte a mano, ospita anche un importante museo taurino, che consente al visitatore di conoscerne la storia. Al suo interno si trovano pure una cappella dedicata alla Vergine di Guadalupe e una alla Vergine della Paloma, rispettivamente protettrici del Messico e di Madrid. L'arena dispone inoltre di un'infermeria, dotata di tutte le novità in campo medico e di due sale operatorie perfettamente attrezzate. Dispone inoltre di tre sale culturali: la Sala Antonio Bienvenida, la Sala Antoñete e la Sala Cossío, che ospita anche una biblioteca con più di 2.000 volumi. Nel corso della stagione vi si allestiscono mostre ed eventi informativi.

Dal 1994 è considerato un edificio di Interesse Culturale nella categoria Monumento Storico-Artistico.

Per conoscere meglio l'emblematica arena di Las Ventas è possibile effettuare un **Tour turistico con audioguida** che comprende la visita al Museo Taurino della Comunità di Madrid, alla Puerta Grande, *Terrazas e tendidos*, *Ruedo*, *Puerta de arrastre*, Cappella, *Puerta de cuadrillas* e negozio. La visita con audioguida è disponibile in 10 lingue: spagnolo, inglese, francese, italiano, portoghese, cinese, russo, tedesco, giapponese e coreano.

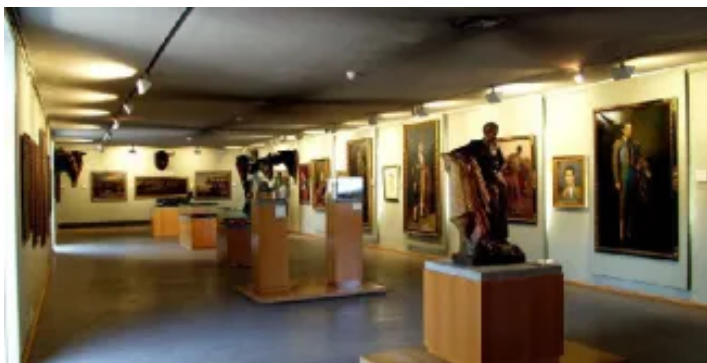
È anche possibile scoprire l'arena con una **visita guidata privata**, appositamente concepita per gruppi e visitatori che desiderano un'esperienza più personalizzata, disponibile in spagnolo, francese, inglese, italiano e russo oppure attraverso **visite dramatizzate**.

Inoltre, la visita all'arena offre adesso la possibilità di usufruire dell'esperienza ***Toreo Virtual*** (inclusa nel prezzo del biglietto con audioguida) in cui, grazie a occhiali VR per la realtà virtuale, i visitatori di tutte le età potranno provare cosa significa duellare con un toro da combattimento.

TOUR VIRTUALE DE LAS VENTAS

Da gennaio 2021, accoglie un nuovo spazio culturale interattivo dove ogni cittadino può visitare gratuitamente, e attraverso qualsiasi dispositivo, uno dei monumenti più iconici e visitati di Madrid. Il tour virtuale, che si può fare attraverso questo [link](#), ha 17 punti che includono la visita alla Puerta Grande, la mostra sul toro della corrida, le linee, la cappella, il cortile della quadriglia, il bullpen, l'arena, l'infermeria o il museo, tra gli altri. Las Ventas Tour è stato filmato utilizzando la tecnologia

matterport per tour virtuali interattivi, una tecnologia all'avanguardia già utilizzata da altri spazi culturali come la National Gallery di Londra o l'Open Gallery di New York.



Servizi

Immagine



Negoziò

Immagine



Area di ristorazione

Immagine



Audiogúias

Immagine



Cafetería

Immagine



Servizio visite guidate

Practical Information

Indirizzo

Calle
de Alcalá , 237
28028

Telefono

(+34) 91 356 22 00

Website

<http://www.las-ventas.com>

Metro

Ventas (L2, L5)

Servizio extraurbano (Cercanías)

Zona turistica

Otros

Fax

Posta elettronica

info@plazauno.com

Bus

12, 21, 38, 53, 74, 106, 110, 146, 210, N5,
N7

Bici in affitto (BiciMAD)

Alquiler de bicis (BiciMAD)

Stazioni:

- Alcalá - Ventas (calle Alejandro González, 1)
- Ventas (Avenida de los Toreros, 49)

Tariffe

A seconda dell'evento

Orari

Orari della biglietteria:

Giorni di apertura: 10:00 - 14:00 / 17:00 - 20:00

Giorno del *festejo*: dalle 10:00 fino all'inizio dello stesso con orario continuato.

Visite:

- Nov - Giu: Lun - Dom: 10:00 - 17:30 (è possibile rimanere all'interno fino alle 18:00)

- Giu - Ott: Lun - Dom: 10:00 - 18:30 (è possibile rimanere all'interno fino alle 19:00)

- Ultimo orario di ingresso con audioguida: 17:00
- Giorni di svolgimento della corrida: chiusura 3 ore prima dell'inizio dello spettacolo
- 25 dicembre e 1° gennaio: chiuso

Museo Taurino:

Lun - dom: 10:00 - 15:00.

Tipo

Infrastrutture culturali
Edifici e monumenti
Sale da musica e concerti



Official Tourism Website

 | MADRID