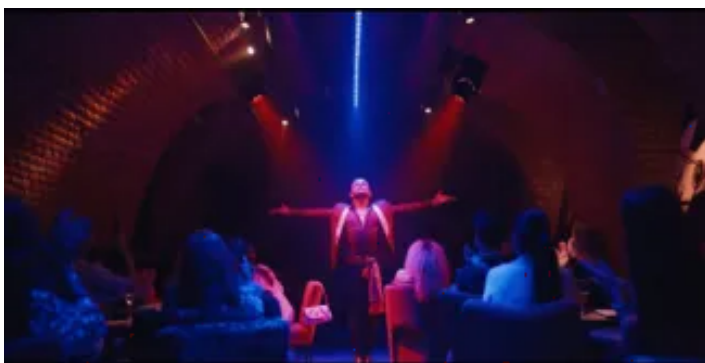


Benvenuti a Madrid

Situato nei vecchi depositi di carbone della taverna “La Carmela”, un locale leggendario che occupa il sito dell'ex convento de la Victoria, accanto alla Puerta del Sol, questo nuovo *tablaó* fonde la gastronomia tradizionale con il flamenco di alto livello.

Diretto dal maestro Juan Andrés Maya e da Raquel Martos Maroto, questo nuovo spazio per il canto e il ballo flamenco si distingue per la sua atmosfera accogliente, con soffitti a volta in mattoni, dove si può accompagnare lo spettacolo con quattro diversi menù in cui l'essenza spagnola e tradizionale è presente sia nei suoi piatti che nelle bevande.



Servizi complementari

Immagine



Spettacolo

Practical Information

Indirizzo

Calle
de la Victoria, 4
28012

Telefono

(+34) 915 238 430

Website

<https://tablaolacarmela.com/>

Metro

Sevilla (L2)
Sol (L1, L2, L3)

Servizio extraurbano (Cercanías)

Madrid-Sol

Orari

Horarios

Lun - Dom: 2 proiezioni, alle 19:30 e alle
21:00

Zona turistica

Sol / Gran Vía

Fax

Posta elettronica

reservas@tablaolacarmela.com

Bus

002, 5, 6, 15, 20, 26, 32, 46, 51, 53, 65, 150,
M1, SE712, N25, N26

Bici in affitto (BiciMAD)

Stazioni:

- Puerta del Sol A y B (Puerta del Sol, 1)
- Carretas (calle Carretas, 8)

Tipo

Flamenco



Official Tourism Website

 | MADRID