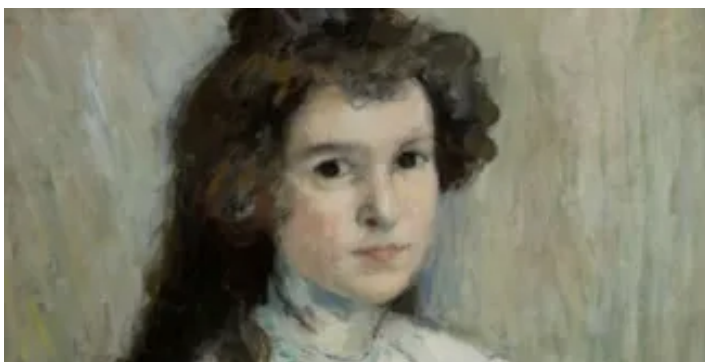


Bienvenidos a Madrid

Este museo, conocido también como Fundación AMYC, ofrece al visitante una colección de más de 250 obras entre pinturas, dibujos y esculturas (198 pinturas, 37 esculturas y 27 dibujos) realizadas desde mediados del siglo XIX hasta principios del XXI. Se exponen piezas de grandes artistas modernistas e impresionistas como Sorolla, Mariano Fortuny, Nonell, Rusiñol, Ramón Casas, Mir, Rendir, Gargallo, Joseph Llimona, Joan Miró, Salvador Dalí, Tapies, Anglada Camarasa o Torres García, entre otros.

La colección está formada por los fondos privados del coleccionista y mecenas Francisco Daurella y se muestra en lo que fue su casa. Los más de 3000 metros cuadrados del edificio así como su jardín, han sido rehabilitados para poder acoger las obras en el que es el primer museo de la capital dedicado en exclusiva al arte catalán.



Servicios

Image



Servicio de visitas guiadas

Practical Information

Dirección

Calle
de la Fuente del Rey, 11
28023

Teléfono

(+34) 91 357 91 16

Web

<http://www.fundacionamyc.org/es/la-fundacio>

Metro

Aravaca (ML2)

Cercanías

Aravaca

Precio

Gratuito

Visitas guiadas en grupos de 25 personas
previa reserva en email o tfno del centro,
con guía propio o de la Fundación. Duración,
1 hora.

Tipo

Instalaciones culturales
Museos

Zona turística

Otros

Fax

Correo Electrónico

info@fundacionamyc.org

Bus

161

Alquiler de Bicis (BiciMad)

Alquiler de bicis (BiciMAD)

--

Horarios

Mar - sáb: 10:00 - 19:00 h.

Lun, dom y fest: cerrado



Official Tourism Website