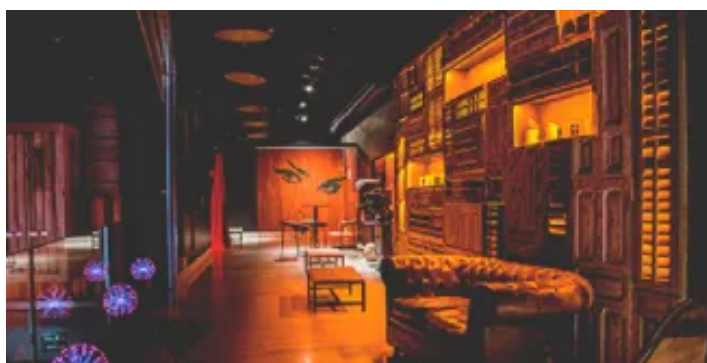


# Bienvenidos a Madrid

Los antiguos cines Luchana, situados en el barrio de Chamberí, son hoy un multiespacio dedicado al teatro, con cuatro salas repartidas en dos plantas, donde se representan diferentes obras de manera simultánea. Su programación incluye tanto obras para adultos como para público familiar e infantil.

Los Teatros Luchana son un espacio rehabilitado cuya emblemática entrada, situada en un esquinazo de la calle Luchana, está encabezada por un gran letrero de neón al más puro estilo de Broadway. Grandes cristalerías dejan ver el interior del bar del establecimiento, antesala de un gran local en el que se conserva parte de la decoración de los antiguos cines que albergaba, con proyectores, máquinas de cortar y ensamblar películas.

Además sus salas se alquilan para todo tipo de eventos, como por ejemplo, premiers, ruedas de prensa, rodajes, etc...



## Servicios

### Image



Consigna / Guardarropa

### Image



Cafetería

## Practical Information

### Dirección

Calle  
de Luchana, 38  
28010  
Madrid

### Teléfono

(+34) 910 075 684

### Web

<https://teatrosluchana.es/>

### Metro

Bilbao (L1, L4)  
Iglesia (L1)  
Quevedo (L2)  
Alonso Martínez (L4, L5, L10)

### Cercanías

### Precio

Consultar web.

### Tipo

Teatros

### Zona turística

Chamberí

### Fax

### Correo Electrónico

[taquilla@teatrosluchana.es](mailto:taquilla@teatrosluchana.es)

### Bus

3, 16, 21, 37, 40, 61, 147, 149, C03, N23

### Alquiler de Bicis (BiciMad)

Alquiler de bicis (BiciMAD)

Estación: calle Manuel Silvela, 20

### Horarios

Consultar web.



Official Tourism Website