

Bienvenidos a Madrid

Sobre una superficie de 1 200 000 m² se eleva este gran complejo deportivo del Real Madrid Club de Fútbol, inaugurado el 30 de septiembre de 2005. Situado en el Parque de Valdebebas, el colosal edificio en forma de T alberga vestuarios, gimnasios, aulas, salas de conferencias, despachos, zona de hidroterapia y centro médico, salas de prensa, etc.

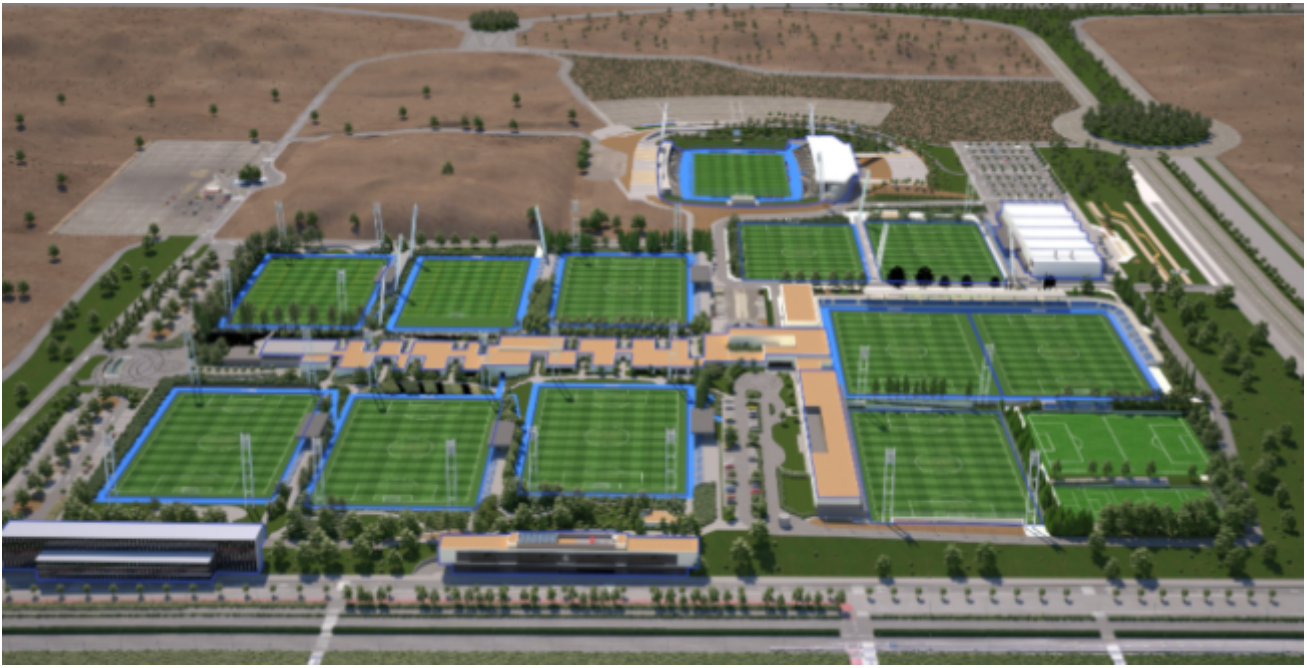
El complejo cuenta con el **Estadio Alfredo di Stéfano**, con capacidad para 6000 espectadores, donde juega el **Real Madrid Castilla** y sus partidos de Youth League el **Juvenil A**, y 11 campos de fútbol de hierba natural y artificial rodeados por graderíos con capacidad total para más de 11 000 personas (donde entrenan y disputan sus partidos el **Real Madrid Club de Fútbol femenino** y los equipos de las categorías inferiores del club). Además, dispone de una cafetería, La Cantera, desde la cual, a través de unos grandes ventanales, los aficionados pueden seguir los entrenamientos de los campos anexos.

Image



La Ciudad Real Madrid se completa con el Pabellón, una construcción destinada a la realización de los entrenamientos de la sección de baloncesto, tanto del primer equipo como de los conjuntos de la cantera. Además, se puede utilizar para la celebración de eventos institucionales y comerciales.

Image



Servicios complementarios

Image



Bar / Cafetería

Practical Information

Dirección

Avenida
de Fuerzas Armadas, 402
28055

Teléfono

Web

<http://www.realmadrid.com/sobre-el-real-madrid/el-club/ciudad-real-madrid>

Metro

Cercanías

Valdebebas

Tipo

Centros deportivos

Zona turística

Aeropuerto / Feria de Madrid

Fax

Correo Electrónico

Autobús

171, 174, N2, SE709

Alquiler de Bicis (BiciMad)

--

Horarios

Consultar web oficial



Official Tourism Website

 | MADRID