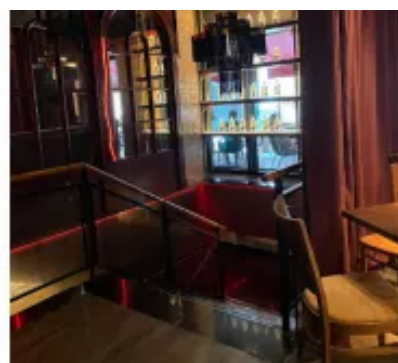
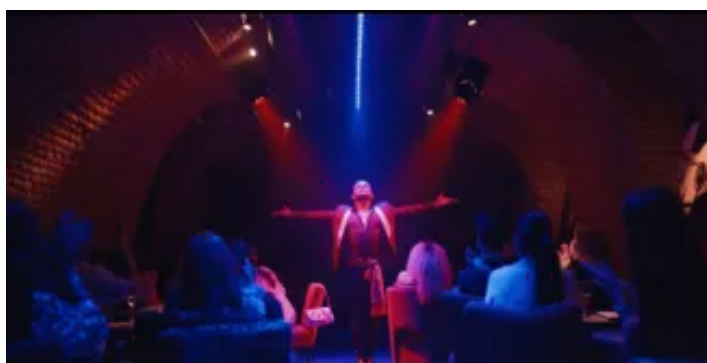


Bienvenidos a Madrid

Situado en las antiguas carboneras de la taberna “La Carmela”, un local mítico que ocupa el lugar donde estuvo el antiguo convento de la Victoria, junto a la Puerta del Sol, este nuevo tablado fusiona la gastronomía castiza con el arte flamenco de primer nivel.

Dirigido por el maestro Juan Andrés Maya y Raquel Martos Maroto, este nuevo espacio para el canto y el baile flamenco destaca por su ambiente acogedor, con techos abovedados de ladrillo, en el que se puede acompañar el espectáculo con cuatro menús diferentes en los que el acento español y castizo está presente tanto en sus platos como en sus bebidas.



Servicios complementarios

Image



Espectáculo

Practical Information

Dirección

Calle
de la Victoria, 4
28012

Teléfono

(+34) 915 238 430

Web

<https://tablaolacarmela.com/>

Metro

Sevilla (L2)
Sol (L1, L2, L3)

Cercanías

Madrid-Sol

Horarios

Horarios

Lun - dom: 2 pases, a las 19:30 h y a las
21:00 h

Zona turística

Sol / Gran Vía

Fax

Correo Electrónico

reservas@tablaolacarmela.com

Bus

002, 5, 6, 15, 20, 26, 32, 46, 51, 53, 65, 150,
M1, SE712, N25, N26

Alquiler de Bicis (BiciMad)

Estaciones:

- Puerta del Sol A y B (Puerta del Sol, 1)
- Carretas (calle Carretas, 8)

Tipo

Flamenco



Official Tourism Website