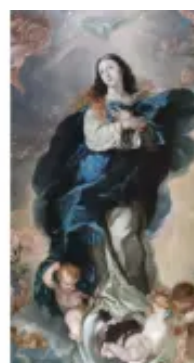


# Bienvenidos a Madrid

**Situado en el interior de la Iglesia de San Antonio de los Alemanes, en el barrio de Malasaña, se encuentra este museo que nos permite conocer los 400 años de historia de la Hermandad del Refugio, una asociación benéfica fundada en 1615 por el padre Bernardino de Antequera para socorrer a los necesitados y acoger a niños abandonados.**

Su exposición cuenta con una colección de piezas y objetos que muestran cómo era la beneficencia y la asistencia social en cada época, así como cuadros y retratos de pintores de primer nivel, la mayoría de ellos adscritos al patronato real. Posee tres grandes joyas pictóricas, la Inmaculada Concepción; de Claudio Coello, la Magdalena Penitente; de Mateo Cerezo, y la Inmaculada Concepción; de José Antolínez. También contiene un gran número de piezas textiles, desde casullas sacerdotales hasta ternos funerarios de siglos pasados, y una gran variedad de objetos religiosos y de la liturgia donados por la Corona y la Iglesia a la Hermandad del Refugio. Además, fuera de las salas del Museo, disponen de un archivo histórico que recoge todas las actas y documentos de admisión e ingreso de sus miembros desde 1618 hasta la actualidad. Es de los pocos archivos íntegros que existen en Madrid sin que sufriera expolio ni quebranto en la Guerra de la Independencia ni en la Guerra Civil.

Para realizar una visita guiada, es conveniente reservar llamando al teléfono 91 522 37 74 / también se puede enviar un email a [sanantoniodelosalemanes@realhermandadrefugio.org](mailto:sanantoniodelosalemanes@realhermandadrefugio.org)



## Practical Information

### Dirección

Calle  
Corredera Baja de San Pablo, 16  
28004  
Madrid

### Teléfono

+ 34 915223774

### Web

<https://realhermandadrefugio.org/museo-y-sacristia/>

### Metro

Tribunal (L1, L10)  
Gran Vía (L1, L5)  
Callao (L3, L5)  
Noviciado (L2, L3, L10)

### Cercanías

Madrid-Sol

### Precio

Visita Iglesia, Sacristía, Cripta y Museo: 5 €

### Tipo

Edificios y monumentos  
Centros culturales, salas  
exposiciones, fundaciones

### Zona turística

Malasaña

### Fax

### Correo Electrónico

[sanantoniodelosalemanes@realhermandadrefugio.org](mailto:sanantoniodelosalemanes@realhermandadrefugio.org)

### Bus

001, 002, 1, 2, 3, 44, 46, 74, 75, 133, 147,  
146, 148, N16, N18, N19, N20, N21

### Alquiler de Bicis (BiciMad)

Alquiler de bicis (BiciMAD)

Estaciones:

- Plaza de Cambronero, 2
- Calle Desengaño, 1
- Calle Miguel Moya, 1

### Horarios

Horarios de visita guiada (sólo en español):

Iglesia, Sacristía, Cripta y Museo: lunes -  
viernes: 10:30 h, 11:30 h, 12:30 h, 17:00 h  
(ésta última desde el 14 de febrero).  
Sábados: 10:30 h y 12:30 h.



Official Tourism Website

