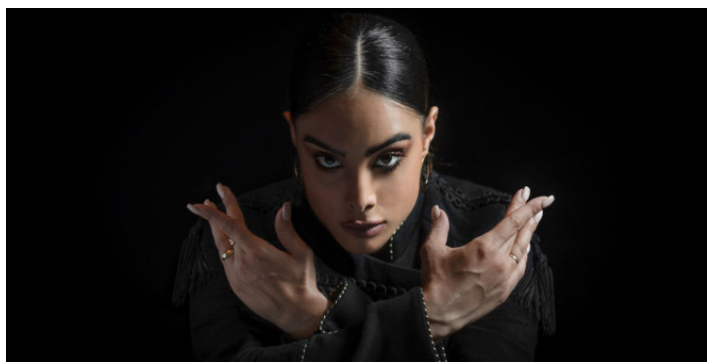


Bem-vindo a Madrid

Como antessala do festival *Suma Flamenca*, o maior certame de flamenco de Madrid, decorrerá de setembro de 2023 a terceira edição deste festival, com quatro galas na Sala Verde de los Teatros del Canal que reunirão os melhores artistas de flamenco menores de 30 anos. Em cada uma das galas atuará um concertista de guitarra, um cantador ou uma cantora e um bailar ou uma bailaora.



Acessibilidade

General

Os Teatros del Canal em Madrid formam parte do projeto Teatro Accesible, uma iniciativa surgida em 2011, como resultado da colaboração entre a fundação Vodafone España, a Associação Psiquiatria y Vida (Centro de Reabilitación Laboral Nueva Vida) e Aptent Soluciones. Este projeto tem como objetivo tornar todos os teatros acessíveis para todas as pessoas, em especial para os idosos e as pessoas com deficiência auditiva, visual e cognitiva.

Visual

Áudio-descrição: a áudio-descrição consiste numa voz em off que transmite à pessoa com deficiência visual o conteúdo visual relevante da obra. Este serviço é prestado mediante um dispositivo individual, que será fornecido ao aceder à sala. Os utilizadores deste serviço podem adquirir as suas entradas em qualquer zona das diferentes salas.

Auditiva

Legendagem adaptada: As pessoas com deficiência auditiva contam com o apoio da legendagem, que oferece também a identificação de personagens através de um esquema de cores, informação sobre os sons e a entoação dos diálogos. Recomenda-se às pessoas interessadas em usufruir deste serviço que adquiram as suas entradas para a zona central da plateia, a partir da fila 8 (Sala Verde) e a partir da fila 11 (Sala Roja).

Loop magnético individual: Os usuários de próteses auditivas com posição "T" (aparelhos auditivos ou implante coclear) podem desfrutar do som das obras de teatro com total nitidez, mediante a utilização de um sistema de loop de indução individual. Este serviço é proporcionado através de um dispositivo individual, que será proporcionado ao aceder à sala. Os utilizadores deste serviço podem adquirir as suas entradas em qualquer zona das diferentes salas.

Som com auscultadores: Os espectadores com problemas de audição, ou que queiram simplesmente ouvir melhor a obra, podem utilizar uns auscultadores. Este serviço é prestado mediante um dispositivo individual, que será fornecido ao aceder à sala. Os utilizadores deste serviço podem adquirir as suas entradas em qualquer zona das diferentes salas.

Practical Information

Quando

Setembro de 2023 (datas por confirmar)

Endereço

Calle
de Cea Bermúdez, 1
28003

Telefone

Correio electrónico

Metro

Canal (L2, L7)
Ríos Rosas (L1)

Comboios suburbanos (Cercanías)

Preço

Por confirmar

Tipo

Música
Flamenco
Teatro e dança
Flamenco

Onde

Teatros del Canal

Zona

Chamberí

Fax

Web

<https://www.madrid.org/sumaflamenca/2022/joven/index.html>

Autocarro

2, 3, 12, 37, 149, N23

Aluguer de bicicletas (BiciMAD)

Estações: 201

Horário

Por confirmar



Official Tourism Website