

# Bem-vindo a Madrid

O Museu Reina Sofía apresenta, a partir do dia 27 de novembro, a reordenação global da sua Coleção, que reúne perto de 2000 obras, agrupadas em diferentes espaços dos edifícios Sabatini e Nouvel.

A coleção da pinacoteca é o resultado de numerosos anos de investigação, do trabalho de praticamente todos os departamentos do museu e da incorporação de centenas de obras através de doações, depósitos e aquisições.

Esta nova proposta constitui uma leitura integral, que afeta a totalidade da coleção, incluindo as obras de arte mais recentes, da década de 1980 até ao presente. Esta nova organização da coleção pretende oferecer narrativas e experiências que nos falam do momento presente, através do estudo crítico de um passado comum. Não haverá uma sucessão cronológica de acontecimentos e de obras, dando-se prioridade às relações e genealogias que podemos tecer e descobrir a partir do momento presente.

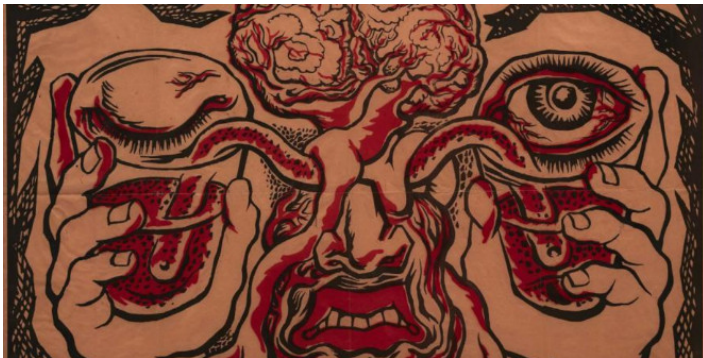
Esta nova distribuição da coleção está dividida em **oito episódios temáticos**, abertos a uma segmentação temporal flexível e a uma abordagem interdisciplinar, que se podem vincular entre si, gerando por sua vez novos relatos:

1. **Territórios de vanguarda. Cidade, exposições, revistas** (Edifício Sabatini, Piso 2)
2. **O pensamento perdido** (Edifício Sabatini, Piso 4)
3. **Campo fechado** (Edifício Sabatini, Piso 4)
4. **Dupla exposição: a arte e a Guerra Fria** (Edifício Sabatini, Piso 4)
5. **Os inimigos da poesia: resistências na América Latina** (Edifício Sabatini, Piso 1)
6. **Um barco ébrio: ecleticismo, institucionalidade e desobediência nos oitenta** (Edifício Sabatini, Piso 0)
7. **Dispositivo 92. Pode a História ser rebobinada?** (Edifício Sabatini, Piso 0)
8. **Êxodo e vida em comum** (Edifício Sabatini, Piso 1)

## **Créditos das imagens:**

- *Diego Rivera. Les vases communicants (Os vasos comunicantes). Depósito indefinido da Fundação Museu Reina Sofía, 2020 (Doação de Vicente Quilis Moscardó). © [2021] Banco de México Diego Rivera Frida Khalo Museums Trust. México D.F. [VEGAP]*
- *Sala 103.09. Marcel Dzama e Raymond Pettibon. A grande vaga*
- *Sala 103.19. Tempos incompletos*
- *Sala 002.01. Dispositivo 92. Pode a História ser rebobinada?*

- *Die Teilung der Erde. Tableaux zu rechtlichen Synopsen der Berliner Afrika Konferenz (A divisão da Terra. Painéis sobre as conclusões jurídicas da Conferência de Berlim sobre África)*
- *Maruja Mallo. Viageiros do éter, 1982. © Maruja Mallo, VEGAP, Madrid, 2021*



## Practical Information

### Quando

A partir de 27 de novembro. Coleção  
Permanente

### Endereço

Calle  
de Santa Isabel, 52  
28012  
*Comentarios Dirección*  
*Edificios Sabatini e Nouvel*

### Telefone

### Correio electrónico

### Metro

Estación del Arte (L1)  
Atocha (L1)  
Lavapiés (L3)

### Comboios suburbanos (Cercanías)

Madrid-Atocha

### Preço

Entrada geral (Coleção e exposições  
temporárias): 10 € Entrada geral individual  
(válida para duas visitas) : 15 € Entrada  
combinada (Coleção, exposições  
temporárias e audioguia) : 14,50 € Entrada  
gratuita: de segunda-feira a sábado, exceto  
à terça-feira, das 18:00 às 20:00 h e aos  
domingos das 13:30 às 14:30 h, e nos dias  
18 de abril e 6 de dezembro

### Tipo

Exposições  
Outros  
Pintura

### Onde

Museu Rainha Sofia

### Zona

Paseo del Arte

### Fax

### Web

<https://www.museoreinasofia.es/coleccion>

### Autocarro

001, 6, 10, 14, 19, 26, 27, 32, 34, 36, 37, 41,  
45, 59, 85, 86, 102, 119, C1, C2, C03, E1,  
N9, N10, N11, N12, N13, N14, N15, N17,  
N25, N26

### Aluguer de bicicletas (BiciMAD)

Estações: Museo Reina Sofía, calle Santa  
Isabel, 57 / Ronda de Atocha, 2 / Cuesta de  
Moyano

### Horário

Segunda-feira e de quarta-feira a sábado:  
10:00 - 20:00 h Domingo: 10:00 - 14:30 h  
Encerra à terça-feira e nos dias 1 e 6 de  
janeiro, 2 e 15 de maio, 9 de novembro e 24,  
25 e 31 de dezembro



Official Tourism Website

