

# Bem-vindo a Madrid

O Museu do Prado rende homenagem ao pintor espanhol Joaquín Sorolla com uma exposição que reúne na sala 60 do edifício Villanueva, dedicada à apresentação de coleções do século XIX, uma seleção dos retratos do artista que fazem parte da coleção do museu. A mostra inclui obras da coleção permanente na sala 60 A e na 62 A, que reúne os retratos de artistas do século XIX, entre os quais figuram quatro retratos pintados por Sorolla. De 21 de dezembro a 18 de junho.

Esta exposição oferece ao público uma completa visão da evolução de Sorolla como retratista, que na primeira década do século XX se converteu numa referência internacional. A dedicação de Joaquín Sorolla (1863-1923) ao retrato está patente tanto no número de obras que o pintor realizou, como na sua grande qualidade. O trabalho do artista na sua juventude com o fotógrafo Antonio García tornou-o capaz de capturar na tela detalhadas instantâneas da realidade, algo que caracteriza toda a sua obra, desde os anos da sua formação artística.

Das 23 pinturas do artista que se conservam no Museu do Prado, 18 são retratos, incluindo as duas obras adquiridas em 2022: os retratos de *Martín Rico* (sala 62 A) e *Manuel Bartolomé Cossío*, que agora se apresenta na pinacoteca.

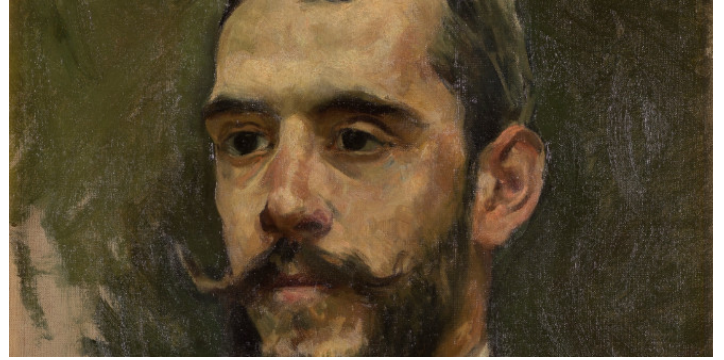
Na sala 60 A do museu expõe-se, depois do seu recente restauro, o retrato de *Manuel Bartolomé Cossío*, membro do primeiro Patronato do Museu do Prado e autor da primeira grande monografia sobre el Greco. Junto a este encontra-se o retrato de *Francisco Giner de los Ríos*, dedicado ao próprio Cossío, que lhe sucedeu à frente da Instituição. Ambos os retratos saíram de Espanha depois da Guerra Civil, tendo sido agora recuperados para o património histórico-artístico espanhol.

A contribuição de Joaquín Sorolla para este género revela a sua inspiração nos antigos mestres, nomeadamente em Velázquez, cuja influência está presente nos tons negros e cinzentos de obras como *O pintor Aureliano Beruete* e *María Teresa Moret*, talvez dois dos seus melhores retratos, assim como na ambiguidade espacial do primeiro.

## **Créditos das imagens:**

- *Manuel Bartolomé Cossío. Joaquín Sorolla, 1908. Madrid, Museu Nacional do Prado*
- *María Figueroa vestida de menina. Joaquín Sorolla, 1901. Óleo sobre tela. Madrid, Museu Nacional do Prado, Sala 060*
- *Rafael Altamira y Crevea. Joaquín Sorolla, 1886. Óleo sobre Tela. Madrid, museu Nacional do Prado, Sala 060*

- *María de los Ángeles Beruete y Moret, condesa viúva de Muguiro. Joaquín Sorolla, 1904. Óleo sobre tela. Madrid, Museu Nacional do Prado, Sala 060*



## Practical Information

### Quando

Até 18 de junho

### Endereço

Paseo  
del Prado, s/n  
28014

### Telefone

### Correio electrónico

### Metro

Estación del Arte (L1)  
Banco de España (L2)  
Atocha (L1)

### Comboios suburbanos (Cercanías)

Madrid-Atocha

### Preço

Entrada geral: 15 € Entrada reduzida: 7,50 €  
Consultar a página oficial

### Tipo

Exposições  
Pintura

### Onde

Museu do Prado

### Zona

Paseo del Arte

### Fax

### Web

<https://www.museodelprado.es/actualidad/exposicion/retratos-de-joaquin-sorolla-1863-1923-en-el-museo/2f9c9749-54a2-b25b-4afb-932e76fdb8cf>

### Autocarro

001, 6, 10, 14, 19, 26, 27, 32, 34, 37, 45,  
C03, E1, N9, N10, N11, N12, N13, N14,  
N15, N17, N25, N26

### Aluguer de bicicletas (BiciMAD)

Consulta el mapa de estaciones .

### Horário

De segunda-feira a sábado: 10:00 - 20:00 h  
Domingos e feriados: 10:00 - 19:00 h  
Encerrada nos dias 1 de janeiro, 1 maio e 25  
de dezembro Consultar a página oficial



Official Toursim Website

