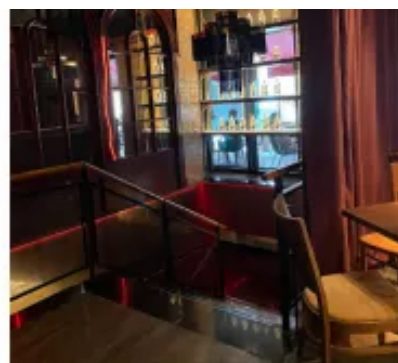
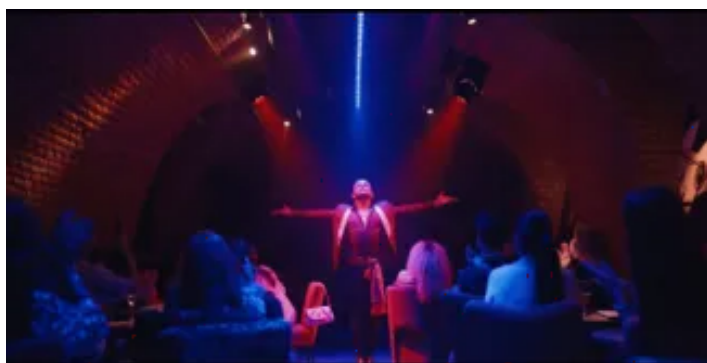


# Bem-vindo a Madrid

Situado na antiga carvoaria da taberna “La Carmela”, um local mítico que ocupa o lugar do antigo convento de La Victoria, junto à Puerta del Sol, este novo “tablao” combina a gastronomia castiça da capital espanhola com o melhor da arte do flamenco.

Dirigido pelo maestro Juan Andrés Maya e por Raquel Martos Maroto, este novo espaço dedicado ao cante e ao baile flamenco destaca-se pelo seu ambiente acolhedor, com tetos abobadados de tijolo, onde o público pode assistir ao espetáculo e desfrutar ao mesmo tempo de um dos quatro menus à sua disposição, em que o acento espanhol e castiço está sempre presente, tanto nos pratos como nas bebidas.



## Serviços complementares

### Imagem



Espetáculo

## Practical Information

### Endereço

Calle  
de la Victoria, 4  
28012

### Telefone

(+34) 915 238 430

### Website

<https://tablaolacarmela.com/>

### Metro

Sevilla (L2)  
Sol (L1, L2, L3)

### Comboios suburbanos (Cercanías)

Madrid-Sol

### Horário

Horarios

Seg - Dom: 2 apresentações, às 19h30 e  
21h00

### Zona

Sol / Gran Vía

### Fax

### Correio electrónico

[reservas@tablaolacarmela.com](mailto:reservas@tablaolacarmela.com)

### Autocarro

002, 5, 6, 15, 20, 26, 32, 46, 51, 53, 65, 150,  
M1, SE712, N25, N26

### Aluguer de bicicletas (BiciMAD)

Estações:

- Puerta del Sol A y B (Puerta del Sol, 1)
- Carretas (calle Carretas, 8)

### Tipo

Flamenco



Official Tourism Website

 | MADRID